

# Isikliku kasutusõiguse seadmise plaan

Põhjaranna tee 20 elektriliitumine

Töö nr: 24HA10

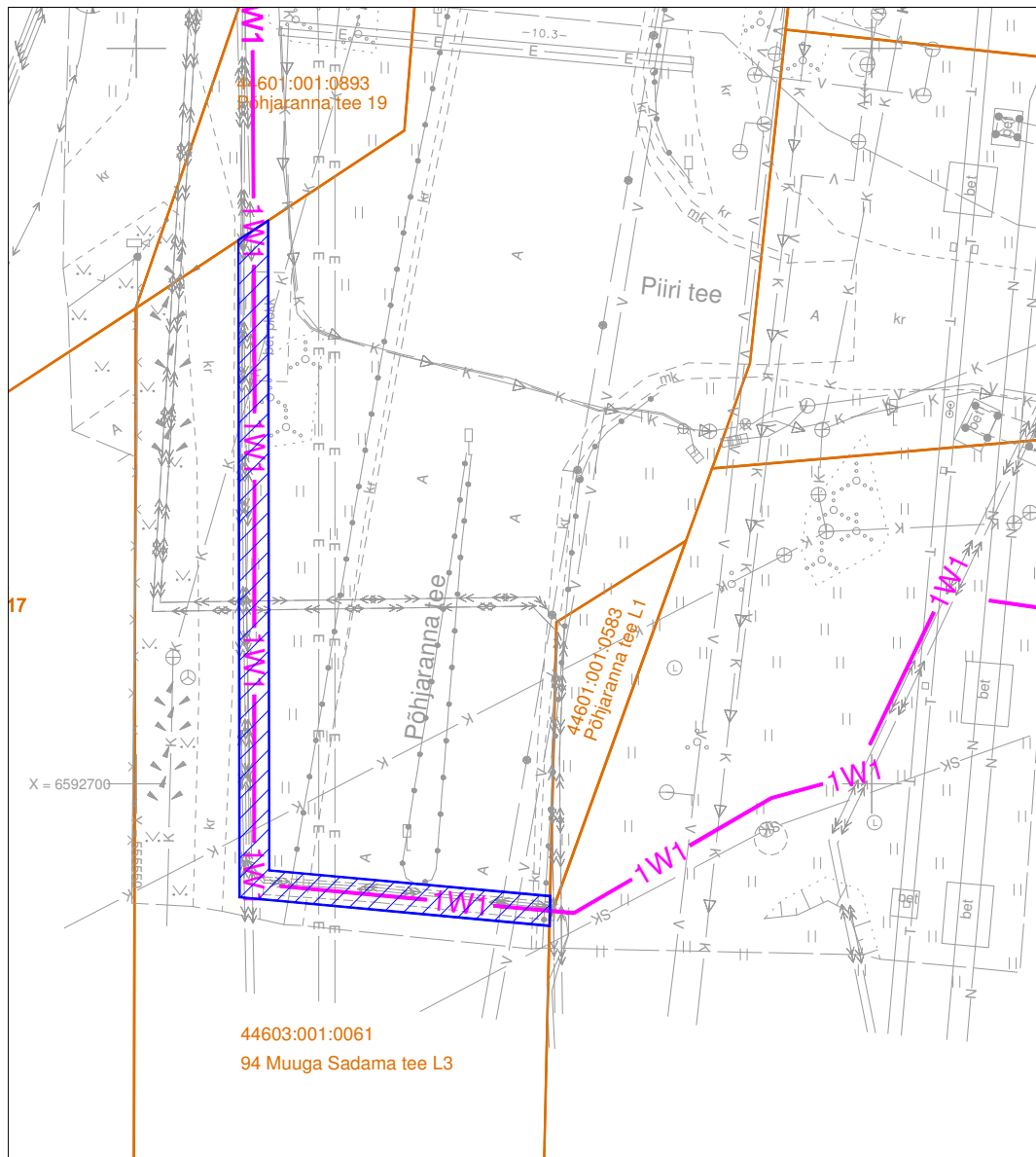
M 1:500 (1 cm = 5,0 m), A4

94 Muuga Sadama tee L3

Katastritunnus 44603:001:0061




Registriosa nr 9488850

## Pos 1



Jrk nr	IKÕ ala Pos nr (plaanil)	Kinnistu registriosa number	Katastriüksuse tunnus, nimi ja sihtotstarve	Asukoht riigitee (nr ja nimi) suhtes (lõigu algus ja lõpp km)	Ala pindala m2
1	Pos 1	9488850	94 Muuga Sadama tee L3 Katastritunnus 44603:001:0061 Transpordimaa	94 Muuga Sadama tee L3 km-l 2,66 - 2,75	130m2

### TINGMÄRGID:

-  Katastriüksuse piir
-  Projekteeritud 0,4kV maakaabelliin (1 kaabel trassis)
-  Kasutusõiguse ala 250 m2

Koostaja:  
Elekman OÜ  
Taotleja:  
AS Maardu Elekter